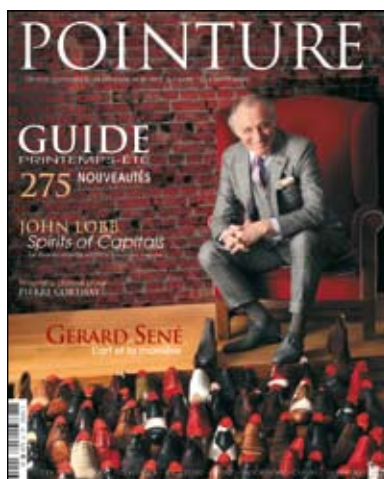


POINTURE

LE MAGAZINE DE LA CHAUSSURE HOMME

MEDIA PACK 2011



DESCRIPTION DU MAGAZINE

Pointure est un magazine masculin haut de gamme consacré à la chaussure pour homme.

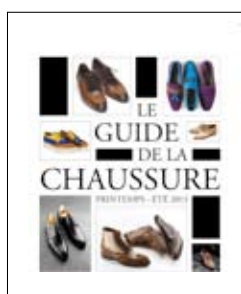
LES RUBRIQUES :

- EN BREF : nouveaux modèles, boutiques, événements, people, accessoires...
- FOCUS : analyse détaillée d'un modèle sur 2 pages. 6/7 modèles présentés par numéro.
- TENDANCES : présentation des modèles les plus fashion...
- REPORTAGES : interviews de personnalités, découvertes d'ateliers de fabrication...
- ESSAIS : banc d'essai des modèles sélectionnés, protocole d'essais, conclusions...
- SPECIAL GUIDE DE LA CHAUSSURE (2 fois par an), collections printemps/été et automne/hiver - toutes les nouveautés pour la saison à venir.

Tous les magazines consultables sur : <http://www.lekiosque.fr/Pointure-y6369.aspx>

LECTORAT

COEUR DE CIBLE : HOMMES - CSP++ / ACTIFS - 25/45 ANS.

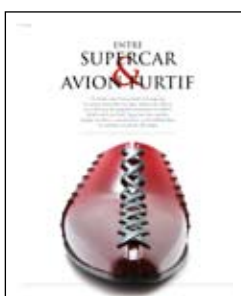


FICHE D'IDENTITÉ

Tirage : 28 000 exemplaires.
Trimestriel (4 numéros/an).
Prix de vente : 6 €. environ 114 pages.

DIFFUSION

15 000 exemplaires
Mise en place MLP : 24 000 exemplaires.
Ventes kiosques : 11 000 exemplaires
Distribution spécialisée : 4 000 exemplaires (détaillants, hôtels, salons, fichiers VIP...)
Solde : Diffusion numéros en couplage Dandy



TARIFS DES INSERTIONS

EMPLACEMENTS PRÉFÉRENTIELS		SURFACES STANDARD	
2e de Couverture	9 200 €	2e Double	13 200 €
3e de Couverture	7 800 €	Face Editorial	8 800 €
4e de Couverture	11 500 €	Face Sommaire	8 500 €
Double d'Ouverture	15 800 €	Recto face News	7 500 €
1ere Double	13 800 €		
DEGRESSIF		BONNES ADRESSES	
Parutions	1 2 3 4 5	1/2 page 1 600 €	
Volume	/ 7 % 7 % 10 % 15 %	1/4 page 900 €	
Remise professionnelle	15 % 15 % 15 % 15 % 15 %	ESPACE VITRINES	
		Abonnement 4 parutions/an : 1000 € le module de 35mm X 90 mm (soit 250 € par parution)	

CALENDRIER DES PARUTIONS ET THEMATIQUES REDACTIONNELLES 2011

POINTURE	TRIMESTRIEL, DATÉS	PARUTIONS	THÉMATIQUE	VISUEL PUB
26	10 Mars - 10 Juin	10 Mars	Guide Printemps/Été 2011	au plus tard le 27/02
27	11 Juin - 10 Septembre	10 Juin	Spécial Northampton	au plus tard le 25/05
28	11 Septembre - 10 Décembre	10 Septembre	Guide Automne/Hiver 2011-2012	au plus tard le 18/08
19	11 Décembre - 9 Mars 2012	10 Décembre	Spécial France	au plus tard le 25/11

FORMAT FINI	232,5 x 280 mm
DOUBLE PAGE	L. 465 x H. 280 mm + débords de 5 mm sur les 4 côtés
SIMPLE PAGE	L. 232,5 x H. 280 mm + débords de 5 mm sur les 4 côtés
1/2 PAGE HAUTEUR	L. 115 x H. 280 mm + débords de 5 mm sur les 4 côtés
1/2 PAGE LARGEUR	L. 232,5 x H. 137 mm + débords de 5 mm sur les 4 côtés
RUBRIQUE BONNES ADRESSES	Page: L.185 x H.230 mm. 1/2 page : L.185 x H.112,5mm 1/4 page : L.90 x H. 112,5 mm. vitrine : L.90 x H.35 mm.

FORMATS DES ÉLÉMENTS À NOUS FOURNIR

(CD FORMAT MAC + EPREUVE COULEUR CERTIFIÉE)

fichier natif (AU FORMAT DU MAGAZINE) avec débords de 5 mm sur les côtés + croix de repérage

FICHER ACROBAT PDF (AU FORMAT DU MAGAZINE) :

Avec débords de 5 mm sur les 4 côtés + croix de repérage

Version, 4, 5 ou 6 - Haute Résolution

(Pour une double nous fournir un PDF par page avec 5 mm sur les cotés de chaque page + croix de repérage)

FICHER PHOTOSHOP EN CMJN :

Résolution : 300 pixels/pouce (DPI) - Enregistrés en EPS avec les typographies utilisées (Photoshop 7, CS 3 ou antérieurs) - **Prévisualisation** : Macintosh (8 bits/pxel) Codage : JPEG - Qualité maximale

FICHER INDESIGN : 6, 5 ou antérieurs - Polices compatibles OS9 & OSX - fichiés liés

ENVOI DES ÉLÉMENTS

Par COURRIER SUIVI : (Chronopost, Fed-ex, DHL,...) :

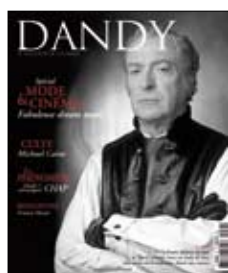
A NOTRE STUDIO GRAPHIQUE : MARKING

23 rue Edouard Nieuport - 92150 SURESNES - tél. 01 40 99 01 13

Par E MAIL : technique@dandy-mag.com (9 Mo maximum)

DIRECTION DE LA PUBLICITÉ

Véronique BRICOUT : Tél. 06 19 25 67 80 - vbricout@dandy-mag.com



PREMIUM PRESS GROUP (PPG)

Administration : 11 rue Marbeuf - 75008 Paris

Rédaction/Publicité : PPG/Marking - 23 rue Edouard Nieuport - 92150 Suresnes

contact@dandy-mag.com - www.dandy-mag.com